

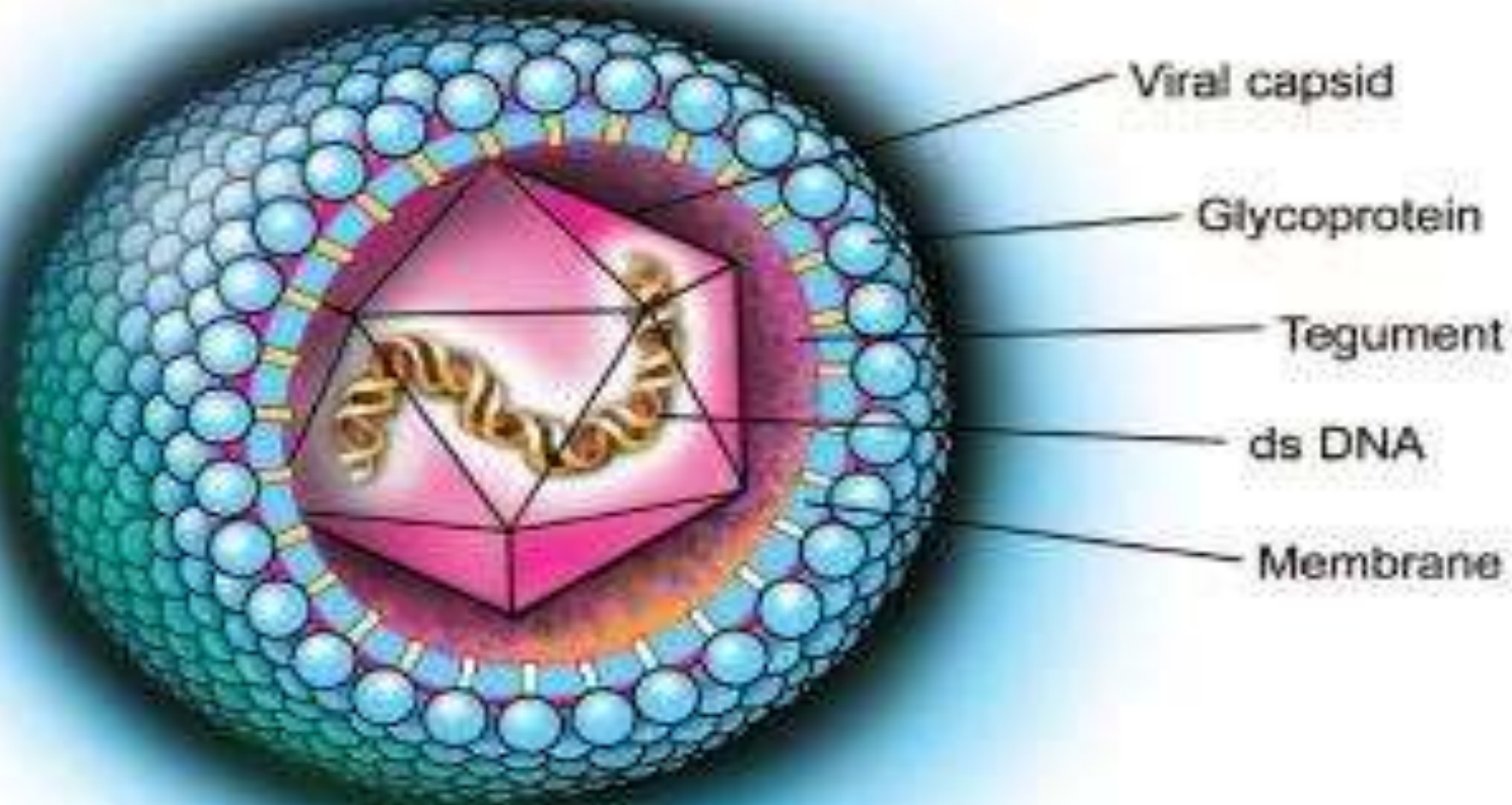
Uşaq yoluxucu xəstəlikləri
Sitomeqalovirus

The picture can't be displayed.

Sitomeqalovirus



Törədicişi Herpesvirida qrupuna mənsub olan insan sitomeqalovirusdur . Termolabil , 56 C – də aktivliyini itirir , mənfi 20 C – də donur , xarici mühitdə virulentliyi yoxdur . 20 % - li efirin və 70 % – li etil spirtinin təsirindən aktivliyini itirir .

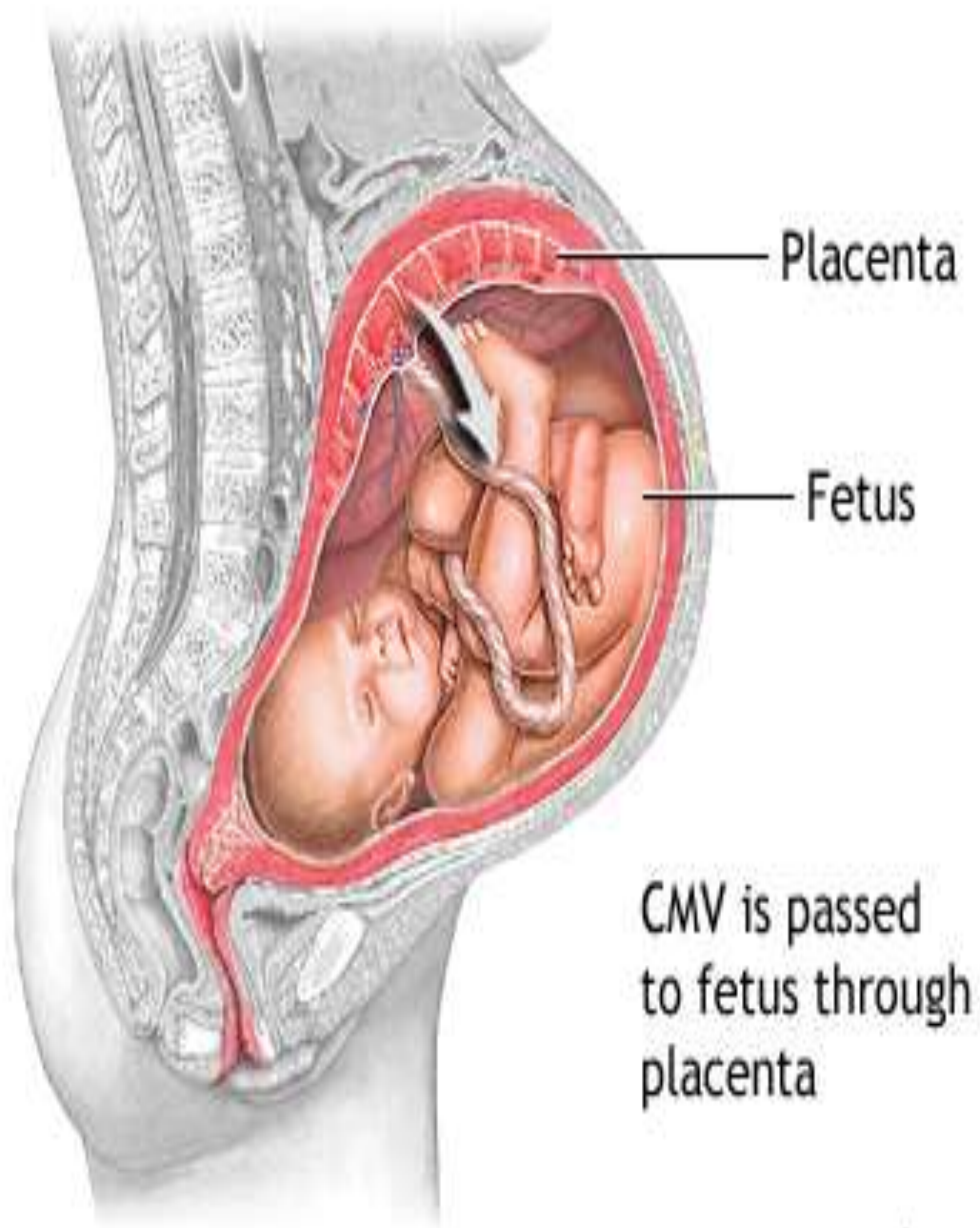


HCMV Human Cytomegalovirus

Epidemiologiya

Ötürülmə hava – damcı və ya cinsi yollaadır . Hamiləlik vaxtı immun sistemin fizioloji dəyişiklikləri baş verir , hüceyrə immun faktoru zəifləyir , humoral faktorlar isə tədricən aktivləşir . Bu dövrdə virusun replikasına (ilkin yoluxmada) və reaktivasiyasına (ikincili SMV – də) şərait yaranır .

Əgər xəstəlik hamiləlikdən əvvəl SMV qarşı seroneqativ olan qadında hamiləlik zamanı inkişaf etmişsə o , birincili SMV hesab edilir . Belə qadınlarda virusun artması və yayılması , virusemiya üçün münbit şərait olur . Beləki yoluxmanın əvvəlində belə qadınlarda immunitet zəif olur . Bu dövrdə dölün zədələnmə dərəcəsi onun hestasiya yaşından , virusemiyanın dərəcəsindən asılı olur . Ağır hallarda perinatal itkigələr , embrio və fetopatiyalar inkişaf edir . Uşaqların əksəriyyətində (80 %) psixonevroloji ağırlaşma riski olur .



Klinika

Xəstəliyin simptomları çox rəngarəng olur .

Simptomsuz formadan tutmuş , ayrı – ayrı üzv və sistemlərin morfofunksional zədələrinədək müşahidə edilir . Hamiləlik vaxtı anada olur ;

- Yüksək və ya subfebril qızdırma
- Toksikoz əlamətləri
- Ayrı – ayrı üzv tərəfindən bürüzə verən narahatlıqlar
- Düşük təhlükəsi və s .

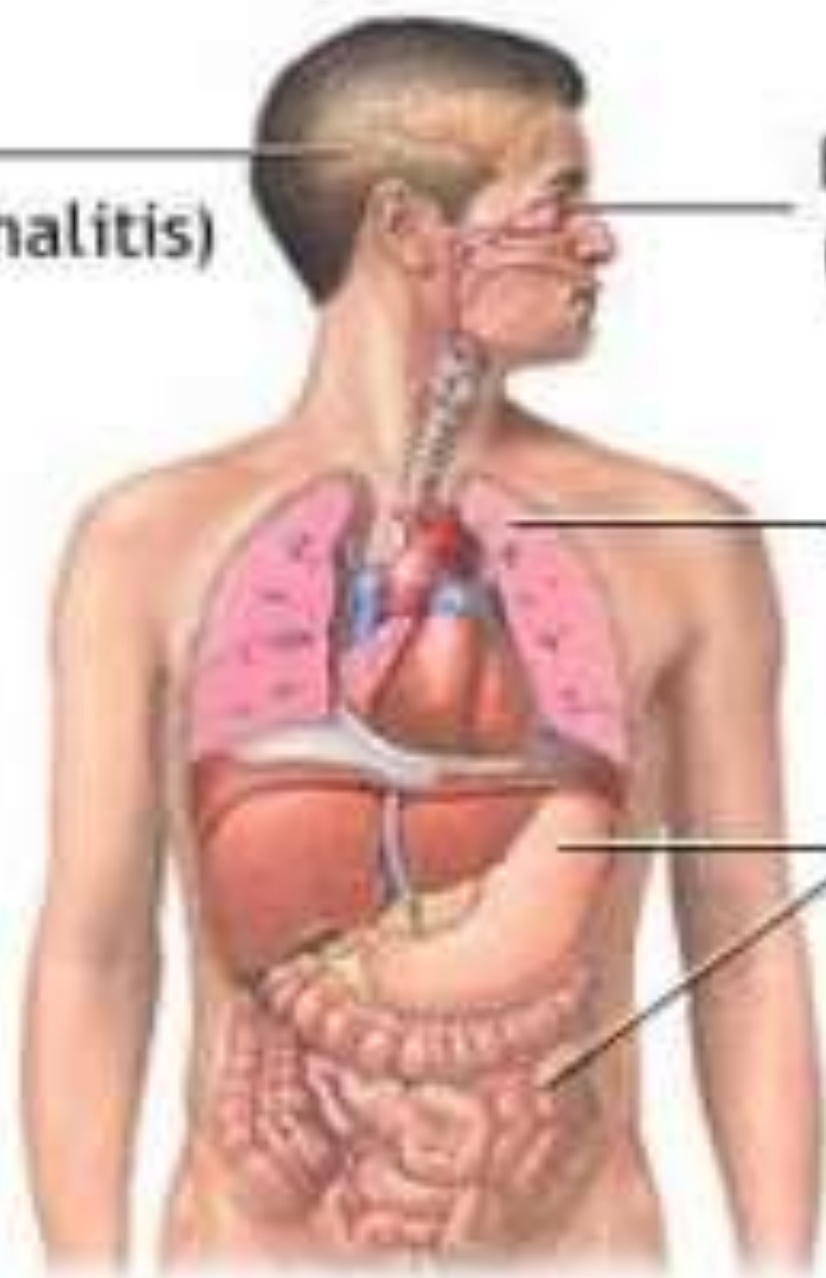
Xəstəliyin kəskin gedişi zamanı morfoloji dəyişikliklər – beyin toxumasında yumşalma sahələri , kalsifikatlar , onurğa beyin mayesinin sirkulyasiyasının pozulması , hidrosefaliya , mikrosefaliya , uveit , billurun şəffaflığının pozulması , güzəhli qişada subatrofik sahələr , hepatositlərin nekrozu və s .

Brain
(encephalitis)

Eye
(retinitis)

Lung
(pneumonia)

Stomach and
intestines
(gastroenteritis)



Patoloji prosesin hansı əlamətləri üstünlük təşkil etməsinə görə

Sistem zədələnmələrlə keçən generalizə olmuş infeksiya

- Bətdaxili hipertrofiya
- Hərərət
- Meningoensefalit əlamətləri
- Mədəcikdaxili və subaroxnoidal qansızma
- Selikli qişa , dəridə qansızma ilə keçən hemorragik sindrom
- Hepatosplenomeqaliya
- Böyrəklərin və böyrəküstü vəzin , bağırsaqların zədələnməsi

Qaraciyər zədələnməsi

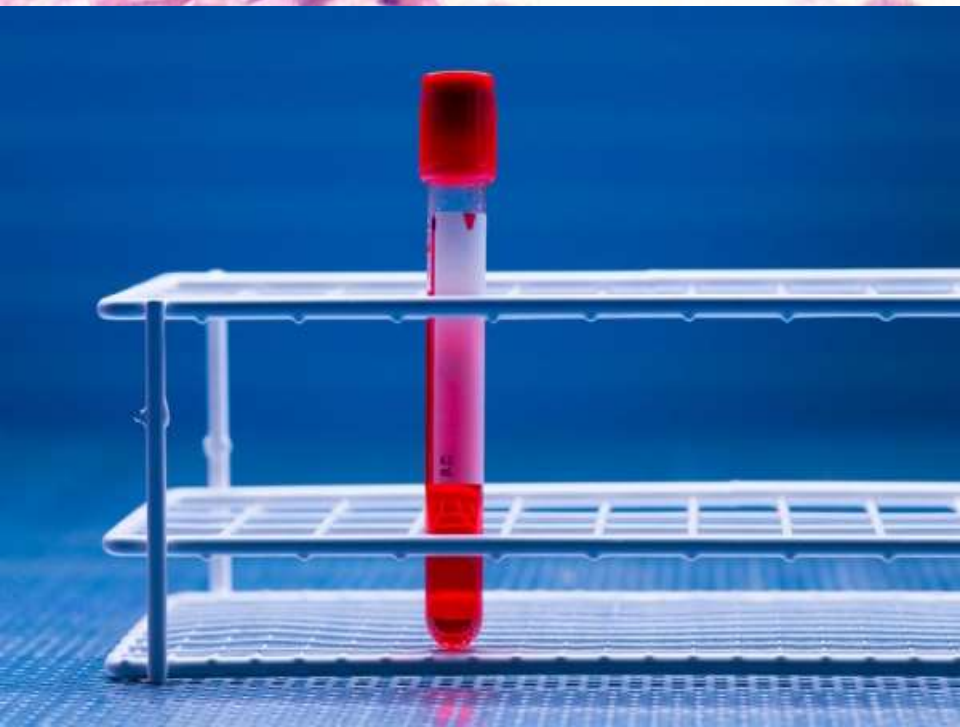
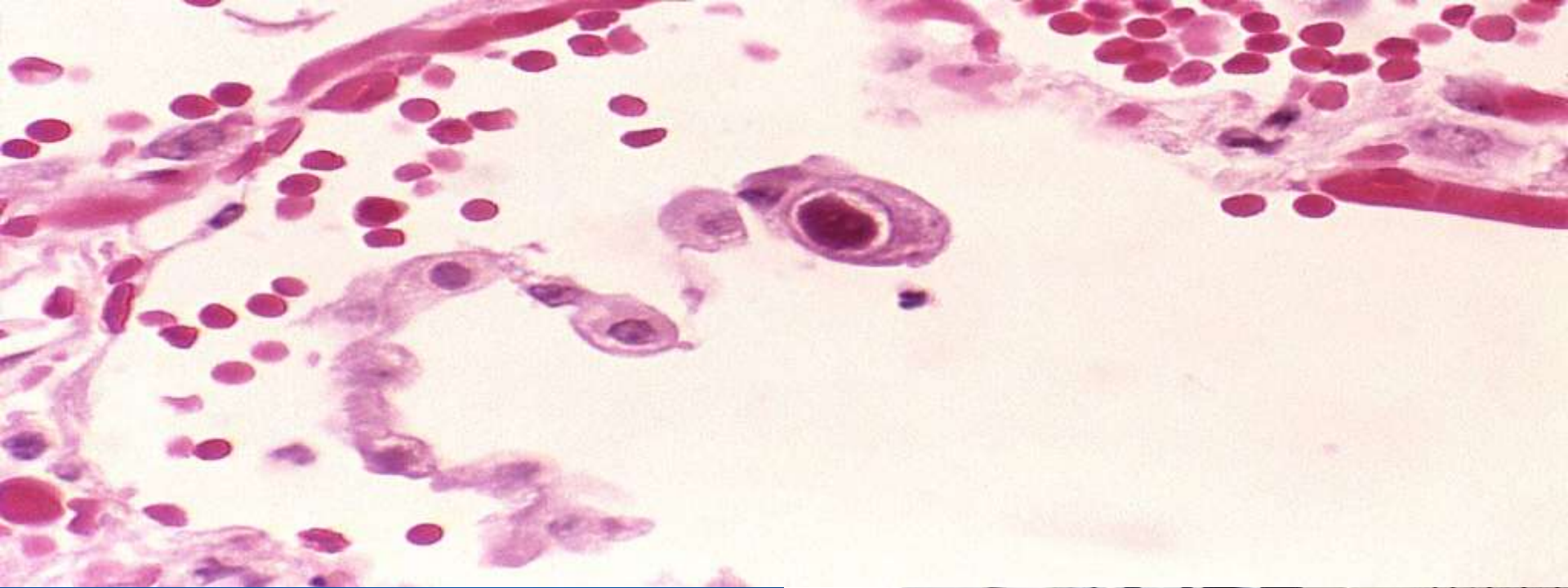
- Hepatosplenomeqaliya fonunda qanda birləşmiş bilirubin artması
- Qaraciyər böyüyür və bərkiyir
- Selikli qişa , dəridə sarılıq
- Anemiya inkiçaf edir , ALT və AST – in səviyyəsi 1.5 – 2 dəfə artır

Tənəffüs üzvlərinin və ürəyin zədələnmə əlamətləri

- Residivlə keçən KRX
- Bronxit
- Interstisial və az hallarda ocaqlı pnevmoniya
- Kardit əlamətləri və s .

Diagnoz

- ❖ Sitoloji müayinə - xəstənin tüpürcəyində , sidikdə və başqa möhtəviyyatda xarakter qigant hüceyrələrin (Bayquş gözü) tapılması
 - ❖ immunoflürisensiya ilə SMV antigenlərinin təyin edilməsi
 - ❖ İgM SMV antitellərinin təyin edilməsi
 - ❖ Zəncirvari polimeraza reaksiyası
- Əlavə müayinə
- ❖ Neyrosonoqrafiya
 - ❖ KT
 - ❖ Qanın biokimyəvi müayinəsi



Müalicə

Peyvənd və effektiv müalicəsi yoxdur

- Gansiklovir – qəbulu damardaxilidir ,virusun böyüməsini ləngidir , korluga yol açan infeksiyon retiniti kontrol edir , kor olma riskini azaldır , infeksiyanın yayılmasının qarşısını alır , kimya terapiya alan xəstələrdə CVM – ni qabaqlamaq üçün işlədilir
- Valgansiklovir – qəbulu peroraldı , profilaktika məqsədilə
- Foskarnet – gansiklovir və valgansiklovirə əks göstəriş olanda istifadə edilir , preparat sadəcə CMV – in yol açdığı infeksiyalarən müalicəsi üçündür
- CMV immunoqlobulin – gansiklovir ilə birlikdə verilir .
- Sidofovir – yuxarıdakılara əks göstəriş olanda seçim preparatıdır . Nəzərə almaq lazımdır ən son halda istifadə olunmalıdır , çünki böyrək üçün olduqca zəhərləyici preparatdır . Əsasən HIV və AIDS li xəstələrdə istifadə olunur .

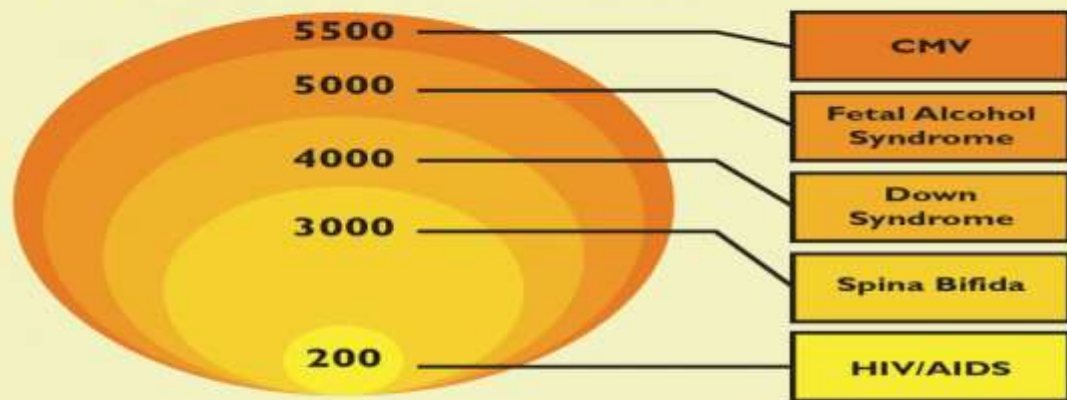


Profilaktika

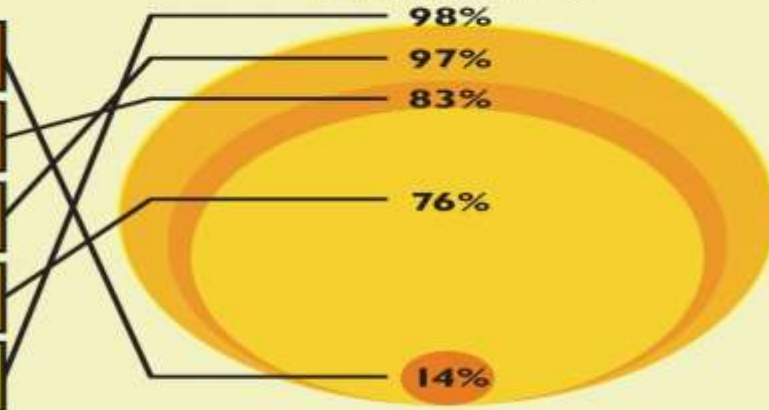
Hamilə qadınların onlarla təması yoluxma cəhətdən təhlükəli hesab edilir . Xəstələrə qulluq edən personal epidemioloji qaydalara riayət etməlidir . Hal – hazırda SMV əleyhinə vaksinin hazırlanması üzərində iş gedir . İmmun defist vəziyyət olan insanlar , xüsusən fertil yaşlı qadınlarda infeksiyanın reaktivliyini vaxtında təyin etmək , prosesin dərinləşməsinin immunokorrektiv , kimyəvi terapevtik və başqa məlum olan üsullarla qarşısını almaq vacibdir .

Cytomegalovirus (CMV)

US Children Born with or Developing Long-Term Medical Conditions Each Year



Women's Awareness of These Diseases



Cytomegalovirus (CMV) is a common infection, and usually harmless. The side effects of this virus are usually with women who have their first infection during pregnancy. Often people infected with CMV have no symptoms, but may have a fever, sore throat, fatigue, and swollen glands.

Prevention:

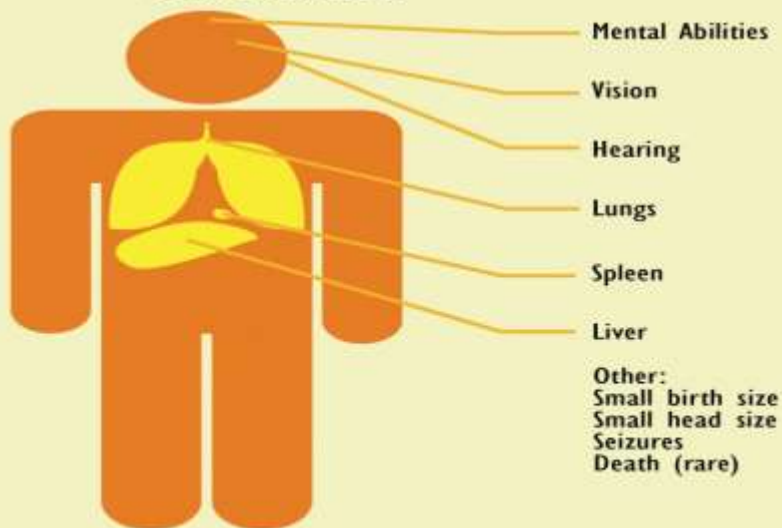
Wash your hands often. Use soap and water for 15-20 seconds, after changing diapers, feeding a young child, wiping a young child's nose or drool, and handling children's toys.

Avoid contact with saliva when kissing a child.

Clean toys, countertops, and other surfaces that come into contact with children's urine or saliva.

Do not share foods, drinks, toothbrushes or eating utensils used by young children or put a child's pacifier in your mouth.

CMV Can Affect:



STOP CMV

The CMV Action Network
www.StopCMV.org

Designed by Photokapl.com

Sources:
<http://cdc.gov/cmV/>
<http://stopcmv.org>